



SAPIENZA
UNIVERSITÀ DI ROMA

INAIL

ISTITUTO NAZIONALE PER L'ASSICURAZIONE
CONTRO GLI INFORTUNI SUL LAVORO



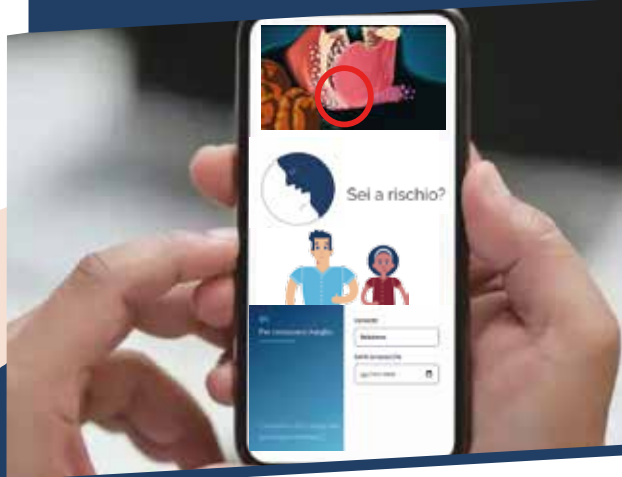
CONVEGNO

Incidentalità stradale,
lavoro e salute:
dal progetto

SLEEP@SA
al progetto
OSH-RO@d

17 MAGGIO 2023

Aula degli Organi Collegiali
Rettorato
Sapienza Università di Roma
Piazzale Aldo Moro, 5 Roma



UNIVERSITÀ
DEGLI STUDI
DI MILANO



UNIVERSITÀ
DI PARMA

Presentazione

L'Agenda ONU 2030 per lo sviluppo sostenibile riconosce la sicurezza stradale quale prerequisito per garantire una vita sana, promuovere il benessere e rendere le città inclusive, sicure, resilienti e sostenibili. Malgrado in Europa la sicurezza stradale negli ultimi decenni sia notevolmente migliorata, i dati continuano a mostrare un numero eccessivo di morti sulle strade. Inoltre, si stima che in Europa 6 incidenti sul lavoro su 10, con conseguente morte, siano proprio infortuni stradali. Il Piano Nazionale della Prevenzione 2020-2025 evidenzia che lo stato di salute può ridurre la performance alla guida e alterarne l'idoneità psico-fisica. Importante elemento sottostimato, che condiziona l'integrità psico-fisica del guidatore, è la sonnolenza alla guida, fattore determinante degli incidenti stradali. Una delle cause mediche più frequenti di eccessiva sonnolenza diurna, fattore di rischio indipendente di incidenti stradali e sul lavoro, e causa di ridotta performance lavorativa, è la Sindrome delle apnee ostruttive del sonno (OSAS).

La prevalenza in Italia di OSAS è sottostimata e sotto-trattata: su oltre 24 milioni di persone affette dalla Sindrome solo il 4% sono diagnosticate e il 2% trattate. Le apnee notturne hanno un forte impatto sociale ed economico per i costi sanitari (diagnosi e trattamento anche delle molteplici patologie associate) e sociali (sinistri domestici, stradali e lavorativi). In base alle Linee Guida del Ministero della Salute la strategia preventiva ottimale dell'OSAS deve prevedere un approccio multidisciplinare finalizzato a: ridurre i fattori di rischio associati (prevenzione primaria), effettuare una diagnosi precoce (prevenzione secondaria/terziaria) attraverso "sentinelle epidemiologiche" quali la figura dell'odontoiatra e del medico del lavoro.

L'evento sarà un momento di confronto sui risultati del progetto appena concluso, su quanto emerso recentemente in questo settore e sulle prospettive di ricerca future attraverso una discussione interattiva, multidisciplinare e strategica finalizzata alla prevenzione ottimale del rischio di incidentalità stradale con un focus specifico sulle cause antropiche e su OSAS.

Evento organizzato nell'ambito del BANDO BRIC 2018 finanziato dall'Inail ID 04 - SLeep@SA - Salute sul Lavoro e Prevenzione delle Obstructive Sleep Apnea: un'epidemia silenziosa, coordinato dal Dipartimento di Scienze Odontostomatologiche e Maxillo-Facciali di Sapienza Università di Roma.

Responsabile Scientifico

A. Polimeni

Segreteria Scientifica

V. Luzzi, A. Martini, E. Pietrafesa, A. Polimeni

PROGRAMMA

08.30	Registrazione dei partecipanti
09.00	Saluti istituzionali di apertura <i>A. Polimeni, Rettrice Sapienza Università di Roma</i> <i>E. Gambacciani, Direttore Direzione Centrale Ricerca, Inail</i> <i>U. Romeo, Direttore Dipartimento di Scienze Odontostomatologiche e Maxillo-Facciali, Sapienza Università di Roma</i>

SESSIONE I Salute sul Lavoro e Prevenzione delle Obstructive Sleep Apnea: un'epidemia silenziosa: i risultati del progetto SLeep@SA

Moderano: *C. Di Paolo, U. Romeo*

09.40 - 10.00	Il progetto SLeep@SA all'interno della collaborazione Inail-Sapienza - <i>A. Martini, V. Luzzi</i>
10.00 - 10.15	Strumenti multimediali e prodotti innovativi sviluppati all'interno del progetto - <i>E. Pietrafesa, A. Martini</i>
10.15 - 10.30	Il fenomeno OSAS nel lavoro: focus sui conducenti professionisti - <i>M. Puligheddu, P. Cocco</i>
10.30 - 10.45	Fattori di rischio per OSAS e dati anamnestici in una coorte di conducenti professionali - <i>P. Bellaviti, M. Bonzini</i>
10.45 - 11.00	OSAS: legame tra stress ossidativo e infiammazione e approfondimento della comorbidità cardiovascolare <i>R. Andreoli, M. Miragoli</i>
11.00 - 13.00	Tavola rotonda - Un incrocio tra salute, sicurezza, lavoro e innovazione: prospettive di ricerca e attività in collaborazione Modera: <i>S. Basili</i> Partecipano: <i>G. Capozza, M. Del Donno, S. Garbarino, G. Giorda, A. Innocenti, M. S. Sarto, S. Zaffina</i> Conclusioni: <i>A. Polimeni, G. Tranfo, F. d'Alba</i>
13.00 - 14.00	<i>Light Lunch e dimostrazione dei prodotti sviluppati nel progetto</i>

SESSIONE II Incidentalità stradale, lavoro e salute: cause antropiche e apnee ostruttive del sonno

Moderano: *V. Luzzi, A. Martini*

14.00 - 14.15	La diagnosi multidisciplinare del paziente con apnee ostruttive del sonno: il ruolo dell'otorinolaringoiatra <i>G. Magliulo, A. Pace</i>
---------------	---

- 14.15 - 14.30 Obesità e OSAS: significato clinico della perdita di peso e impatto sulla salute pubblica - *L. Gnessi, S. Mariani*
- 14.30 - 14.45 OSAS e rischio cardiovascolare - *G. Placanica, S. Antonini*
- 14.45 - 15.00 Prevalenza del diabete e OSAS - *S. Morano, E. Bleve*
- 15.00 - 15.15 OSAS: percorso diagnostico, gestione e trattamento nell'adulto - *P. Palange, A. Steffanina*
- 15.15 - 15.30 Sperimentazione di uno strumento clinico-anamnestico per l'emersione del fenomeno OSAS
M. Brunori, C. Di Paolo
- 15.30 - 15.45 Utilizzo di algoritmi predittivi per lo studio delle comorbidità dell'OSAS - *S. Russo, A. Martini*
- 15.45 - 16.00 Digital Health Communication: come le tecnologie digitali e lo storytelling possono essere utilizzati per creare percorsi informativi efficaci in medicina
M. Berlangieri, E. Pietrafesa

SESSIONE III I risultati della ricerca scientifica nello studio osservazionale SLeep@SA

Moderano: *V. Luzzi, E. Pietrafesa*

- 16.00 - 16.10 Interazione tra abitudine al fumo e OSAS
G. Piperno, L. Cotticelli
- 16.10 - 16.20 Modulazione vagale e variabilità della frequenza cardiaca: potenziale strumento predittivo in pazienti con OSAS
R. Statello, M. Miragoli
- 16.20 - 16.30 OSAS, obesità e stress ossidativo: quale correlazione?
C. Maccari, R. Andreoli
- 16.30 - 16.40 Posizione della lingua di Friedman e parametri antropometrici in pazienti adulti con apnea ostruttiva del sonno: uno studio osservazionale - *F. Altieri, V. Pirro*
- 16.40 - 16.50 Gravità dell'OSAS e parametri occlusali: uno studio prospettico tra soggetti adulti con comorbidità
M. Guaragna, B. Marasca
- 16:50 - 17.00 Correlazioni dell'OSAS e della sonnolenza diurna con il rischio di incidentalità stradale nella popolazione lavorativa
M. Mazur, G. Di Carlo
- 17.00 Compilazione delle schede di valutazione e verifica
- 17.30 Chiusura evento

Relatori e Moderatori

Federica Altieri, Dipartimento di Scienze Odontostomatologiche e Maxillo-Facciali, Sapienza Università

Roberta Andreoli, Professore Associato, Dipartimento di Medicina e Chirurgia, Università di Parma

Silvia Antonini, Dipartimento Cardio-Toraco-Vascolare e Chirurgia dei Trapianti, d'Organo, Policlinico Umberto I

Stefania Basili, Professore Ordinario, Dipartimento di Medicina Traslazionale e di Precisione, Prorettrice alla Comunicazione e Divulgazione scientifica, Sapienza Università

Paola Bellaviti, Dipartimento di Scienze Cliniche e di Comunità, Fondazione IRCCS Policlinico Milano

Maria Grazia Berlangieri, Ricercatrice, Dipartimento di Storia Antropologia Religioni Arte e Spettacolo, Sapienza Università

Enrico Bleve, Dipartimento di Medicina Sperimentale, Unità Operativa Semplice Complicanze del Diabete nell'Adulto, Sapienza Università

Matteo Bonzini, Professore Associato, Dipartimento di Scienze Cliniche e di Comunità, Fondazione IRCCS Policlinico Milano e Università degli Studi di Milano

Marco Brunori, Dipartimento di Scienze Odontostomatologiche e Maxillo-Facciali, Sapienza Università

Gerardo Capozza, Segretario generale Automobile Club d'Italia (ACI)

Luisa Cotticelli, Dipartimento di Scienze Odontostomatologiche e Maxillo-Facciali, Sapienza Università

Fabrizio d'Alba, Direttore generale, Policlinico Umberto I

Pierluigi Cocco, Centre for Occupational and Environmental Health, School of Health Sciences, Division of Population Health, Health Services Research & Primary Care, University of Manchester, United Kingdom

Mario Del Donno, Direttore Unità Operativa Complessa di Pneumologia, Azienda Ospedaliera Rummo "San Pio" di Benevento

Gabriele Di Carlo, Dipartimento di Scienze odontostomatologiche e maxillo-facciali, Sapienza Università

Carlo Di Paolo, Professore Ordinario, Dipartimento di Scienze Odontostomatologiche e Maxillo-Facciali, Sapienza Università

Edoardo Gambacciani, Direttore Direzione Centrale Ricerca, Inail

Sergio Garbarino, Dipartimento di Neuroscienze, Riabilitazione, Oftalmologia, Genetica e Scienze Materno-Infantili, Università di Genova

Gianmarco Giorda, Direttore Associazione Nazionale Filiera Industria Automobilistica (ANFIA)

Lucio Gnessi, Professore Ordinario, Dipartimento di Medicina Sperimentale, Sapienza Università

Mariana Guaragna, Dipartimento di Scienze Odontostomatologiche e Maxillo-Facciali, Sapienza Università

Alessandro Innocenti, Professore Ordinario, Dipartimento di Scienze Sociali, Politiche e Cognitive, Università di Siena

Valeria Luzzi, Professore Associato, Dipartimento di Scienze Odontostomatologiche e Maxillo-Facciali, Sapienza Università

Chiara Maccari, Dipartimento di Medicina e Chirurgia, Università di Parma

Giuseppe Magliulo, Professore Ordinario, Responsabile del Centro Diagnostico e terapeutico per la Roncopatia e le Apnee del Sonno, Policlinico Umberto I

Beatrice Marasca, Dipartimento di Scienze Odontostomatologiche e Maxillo-Facciali, Sapienza Università

Stefania Mariani, Professore Associato, Dipartimento di Medicina Sperimentale, Sapienza Università

Agnese Martini, Primo Ricercatore, Dipartimento di Medicina, Epidemiologia, Igiene del Lavoro ed Ambientale, INAIL

Marta Mazur, Dipartimento di Scienze Odontostomatologiche e Maxillo-Facciali, Sapienza Università

Michele Miragoli, Ricercatore, Dipartimento di Medicina e Chirurgia, Università di Parma

Susanna Morano, Professore Associato, Dipartimento di Medicina Sperimentale, Unità Operativa Semplice Complicanze del Diabete nell'Adulto, Sapienza Università

Annalisa Pace, Dipartimento di Scienze Chirurgiche, Policlinico Umberto I

Paolo Palange, Professore Ordinario, Dipartimento di Sanità Pubblica e Malattie Infettive, Sapienza Università e Responsabile Unità Operativa Complessa di Pneumologia, Policlinico Umberto I

Emma Pietrafesa, Primo Ricercatore, Dipartimento di Medicina, Epidemiologia, Igiene del Lavoro ed Ambientale, INAIL

Gabriele Piperno, Dipartimento di Scienze Odontostomatologiche e Maxillo-Facciali, Sapienza Università

Valentina Pirro, Dipartimento di Scienze Odontostomatologiche e Maxillo-Facciali, Sapienza Università

Giuseppe Placanica, Dirigente Medico, Dipartimento Cardio-Toraco-Vascolare e Chirurgia dei Trapianti d'Organo, Policlinico Umberto I

Antonella Polimeni, Rettore Sapienza Università

Monica Puligheddu, Professore Associato, Dipartimento di Scienze Mediche e Sanità Pubblica, Università di Cagliari

Umberto Romeo, Professore Ordinario, Dipartimento di Scienze Odontostomatologiche e Maxillo-Facciali, Sapienza Università

Simone Russo, Ricercatore Dipartimento di Medicina, Epidemiologia, Igiene del Lavoro ed Ambientale, INAIL

Maria Sabrina Sarto, Professore Ordinario, Dipartimento di Ingegneria Astronautica, Elettrica ed Energetica, Sapienza Università

Rosario Statello, Dipartimento di Medicina e Chirurgia, Università di Parma

Alessia Steffanina, Dirigente Medico, Unità Operativa Complessa di Pneumologia, Policlinico Umberto I

Giovanna Tranfo, Direttrice Dipartimento di Medicina, Epidemiologia, Igiene del Lavoro ed Ambientale, INAIL

Salvatore Zaffina, Responsabile Servizio Medico Competente, IRCCS Ospedale Pediatrico Bambino Gesù

Informazioni generali

Sede del Convegno

Rettorato Sapienza Università di Roma
Piazzale Aldo Moro - Roma
Aula Organi Collegiali – Aula Multimediale

Modalità di iscrizione

La partecipazione al Corso è gratuita ma per motivi organizzativi è necessario prenotarsi all'evento, saranno accettati i primi 100 partecipanti e le iscrizioni si chiuderanno il 10 maggio p.v.

[Per prenotarti clicca qui](#)

Informazioni ECM

Il Convegno è stato accreditato per 100 iscritti e ha ottenuto 7 crediti formativi, per tutte le professioni.

Metodo di verifica

La documentazione ECM dovrà essere riconsegnata al termine dei lavori.

Per conseguire i crediti è necessario:

- garantire la propria presenza in sala per tutta la durata dell'evento;
- aver risposto correttamente al 75% dei quesiti del questionario di apprendimento;
- aver consegnato il questionario di valutazione dell'evento compilato in ogni sua parte;
- aver compilato in ogni sua parte con i propri dati la scheda, necessaria ai fini ECM.

Attestato ECM

Verrà spedito all'indirizzo di posta elettronica indicato sul modulo dopo aver effettuato le verifiche.

Provider ECM



4Educational s.r.l.
Via O. Tommasini 7 | 00162 Roma
Tel. 06 97605619 | Fax 06 97605650

ATTESTATI DI PARTECIPAZIONE

A tutti i partecipanti regolarmente iscritti che ne faranno richiesta alla Segreteria Organizzativa, verrà rilasciato un attestato per il giorno di effettiva frequenza al Seminario.



SEGRETERIA ORGANIZZATIVA

FASI s.r.l.
Via O.Tommasini 7 | 00162 Roma
Tel. 06 97605619 | Fax 06 97605650
l.capriotti@fasiweb.com | www.fasiweb.com

